

MOBILUS MOTOR SP. Z O.O.

ul. Miętowa 37,
61-680 Poznań, PL
tel. +48 61 825 81 11
fax +48 61 825 80 52

www.mobilus.pl

NIP 972-10-78-008
REGON 634538898
KRS 0000188418

kapitał zakładowy 496,000.00PLN
Sąd Rejonowy w Poznaniu XXI
Wydział Gospodarczy KRS



Instrukcja obsługi pilota COSMO | G3⁺

MOBILUS MOTOR SP. Z O.O.

ul. Miętowa 37,
61-680 Poznań, PL
tel. +48 61 825 81 11
fax +48 61 825 80 52

www.mobilus.pl

NIP 972-10-78-008
REGON 634538898
KRS 0000188418

kapitał zakładowy 496,000.00PLN
Sąd Rejonowy w Poznaniu XXI
Wydział Gospodarczy KRS

NOTATKI

1. INFORMACJE OGÓLNE

Pilot **COSMO | G3+** jest 4 kanałowym pilotem, przeznaczonym do zdalnego sterowania odbiornikami marki **MOBILUS** (siłowniki radiowe do rolet, markiz, żaluzji / moduły sterujące do siłowników bez modułu komunikacji radiowej / moduły ON/OFF).

- Obsługa 4 kanałów.
- Obsługa 4 grup kanałów.
- Dwukierunkowa komunikacja - możliwość otrzymywania dodatkowej, zwrotnej informacji z odbiorników.

Należy zapoznać się z instrukcją obsługi, która informuje jak bezpiecznie obsługiwać się urządzeniem. Użytkownik ponosi wyłączną odpowiedzialność za szkody wynikające

z korzystania z urządzenia w sposób niezgodny z jego przeznaczeniem. Producent nie ponosi żadnej odpowiedzialności za szkody osobowe i rzeczowe spowodowane przez niewłaściwe wykorzystywanie, obsługę i uruchamianie.

2. ZAWARTOŚĆ OPAKOWANIA

W opakowaniu znajdują się następujące elementy:

- pilot **COSMO | G3+**,
- 1 bateria CR2450 3 V w pilocie,
- instrukcja obsługi.

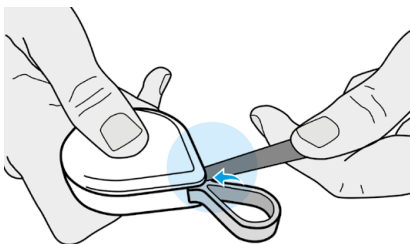
3. PARAMETRY TECHNICZNE

- pilot 4 - kanałowy
- kod dynamiczny
- modulacja FSK
- 868 MHz
- komunikacja dwukierunkowa
- 1 CR2450 3 V
- wymiary: 75 x 45 x 14 mm / waga: 30 g

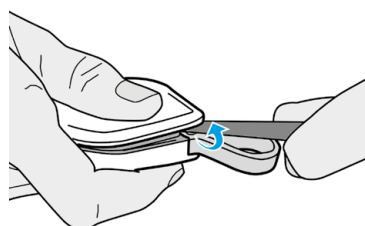
4. ZASILANIE

Urządzenie jest zasilane jedną baterią **CR2450**. W celu wymiany baterii należy otworzyć obudowę pilota.

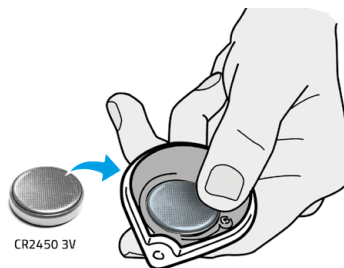
1. Pomiędzy dolną a górną część obudowy wsuń płaskie, sztywne narzędzie w miejscu pokazanym na - **rys. 4a**.
2. Następnie powoli i stanowczo rozchyl dwie części obudowy - **rys. 4b**.
3. W dolnej części obudowy znajduje się gniazdo baterii CR2450 3 V - **rys. 4c**.
Zużyta baterię wymień na nową, zwróć uwagę na biegunowość.
4. Zamknij obudowę pilota.



rys. 4a



rys. 4b



rys. 4c

MOBILUS MOTOR SP. Z O.O.

ul. Miętowa 37,
61-680 Poznań, PL
tel. +48 61 825 81 11
fax +48 61 825 80 52

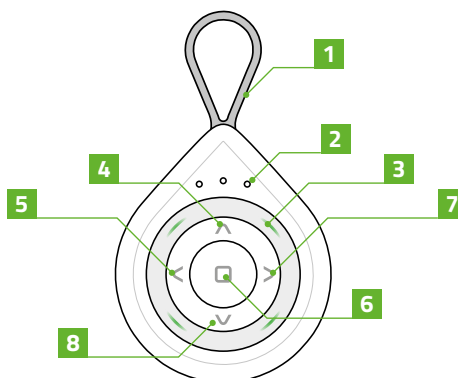
www.mobilus.pl

NIP 972-10-78-008
REGON 634538898
KRS 0000188418
kapitał zakładowy 496,000.00PLN
Sąd Rejonowy w Poznaniu XXI
Wydział Gospodarczy KRS

NOTATKI

5. OPIS ELEMENTÓW PILOTA

Na rysunku zaprezentowano ogólny wygląd pilota COSMO | G3+.



1. Zawieszka.
2. Diody sygnalizacji wybranego kanału.
3. Diody sygnalizacji transmisji radiowej (niebieskie, czerwone).
4. Przycisk sterowania **GÓRA** (**WŁĄCZ** dla modułów **ON/OFF**).
5. Przycisk nawigacji po kanałach **LEWY**.
6. Przycisk **STOP** (**WŁĄCZ/WYŁĄCZ** dla modułów **ON/OFF**; **GÓRA/STOP/DÓŁ** w przypadku modułów pracujących w trybie krokowym).
7. Przycisk nawigacji po kanałach **PRAWY**.
8. Przycisk sterowania **DÓŁ** (**WYŁĄCZ** dla modułów **ON/OFF**).

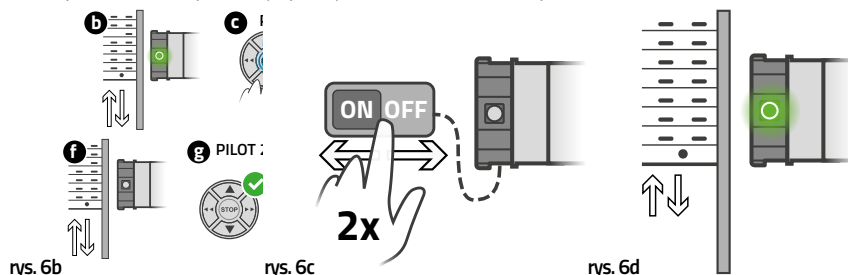
6. SZYBKI START (TYLKO PRIMARY / INCLUSION CONTROLLER)

UWAGA! Nie należy programować pilota kiedy roleta znajduje się w skrajnej pozycji (górnej lub dolnej). Każde programowanie i zmiana kierunków obrotów siłownika potwierdzone jest przez dwa mikro ruchy jego zabieraka. Niezastosowanie się do tych wytycznych grozi uszkodzeniem rolety (wciągnięciem do obudowy).

1. Korzystając z przycisków **LEWY** / **PRAWY** wybierz odpowiedni kanał.

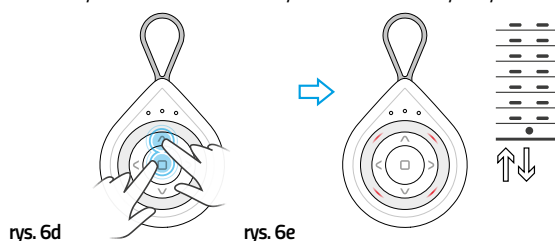


2. Wprowadź siłownik **MOBILUS seria R** w TRYB PROGRAMOWANIA PILOTA MASTER:
 - Wciśnij na 5 sek. **PRZYCISK PROGRAMOWANIA** w siłowniku - rys. 6b;
 - lub 2-krotnie wyłącz i włącz zasilanie siłownika - rys. 6c;
 Potwierdzeniem prawidłowo wykonanej operacji będą dwa mikro ruchy zabieraka siłownika - rys. 6d.



UWAGA! Pierwszy pilot wczytany do odbiornika jest pilotem **MASTER**. Pozwala on obsługiwać siłownik jak i wprowadzać go w TRYB PROGRAMOWANIA KOLEJNYCH PILOTÓW.

3. Na pilocie wciśnij jednocześnie przycisk **STOP** i **GÓRA** - rys. 6d. Zaczną migać 4 diody - rys. 6e. Przyciski przytrzymaj do momentu, aż zabierak siłownika wykona dwa mikro ruchy. Pilot został wczytany do siłownika.



MOBILUS MOTOR SP. Z O.O.

ul. Miętowa 37,
61-680 Poznań, PL
tel. +48 61 825 81 11
fax +48 61 825 80 52

www.mobilus.pl

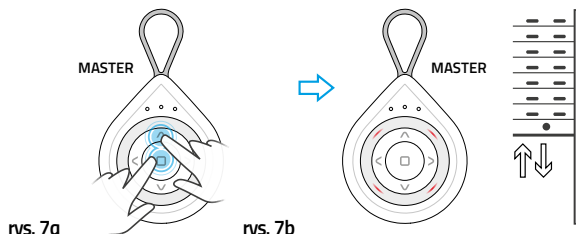
NIP 972-10-78-008
REGON 634538898
KRS 0000188418

kapitał zakładowy 496,000.00PLN
Sąd Rejonowy w Poznaniu XXI
Wydział Gospodarczy KRS

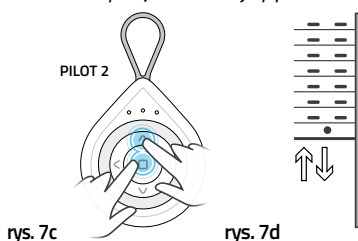
NOTATKI

7. PROGRAMOWANIE KOLEJNEGO PILOTA

1. Na pilocie **MASTER** wciśnij jednocześnie przycisk **STOP** i **GÓRA** - rys. 7a. Zaczyną migać 4 diody - rys. 7b. Przyciski przytrzymaj do momentu, aż zabierak siłownika wykona dwa mikro ruchy potwierdzając wejście siłownika w TRYB PROGRAMOWANIA.



2. Na drugim pilocie, który chcesz zaprogramować, wciśnij przycisk **STOP** i **GÓRA** - rys. 7c. Przyciski przytrzymaj do momentu, aż zabierak wykona dwa mikro ruchy - rys. 7d. Kolejny pilot został wczytany do siłownika.



W ciągu 20 sek. możesz przystąpić do wczytania kolejnego pilota. Jeśli jednak żadna czynność programowania w tym czasie nie nastąpi, siłownik automatycznie wróci do TRYBU PRACY. Powrót do TRYBU PRACY możesz przyspieszyć ręcznie przy użyciu pilota MASTER. W takiej sytuacji wciśnij na nim przycisk **STOP** i **GÓRA** i przytrzymaj powyżej 5 sek. W obu przypadkach powrót do TRYBU PRACY zostanie potwierdzony przez dwa mikro ruchy zabieraka.

8. KOMUNIKACJA DWUKIERUNKOWA

Pilot **COSMO | G3+** umożliwia dwukierunkową wymianę informacji z odbiornikiem / odbiornikami (wysyła i odbiera komunikaty). Funkcja ta pozwala na kontrolę stanu rolet, sprawdzenie czy zostały one poprawnie opuszczone lub podniesione, czy wystąpiło uszkodzenie, które należy sprawdzić (np. wynikające z ingerencji osób trzecich).

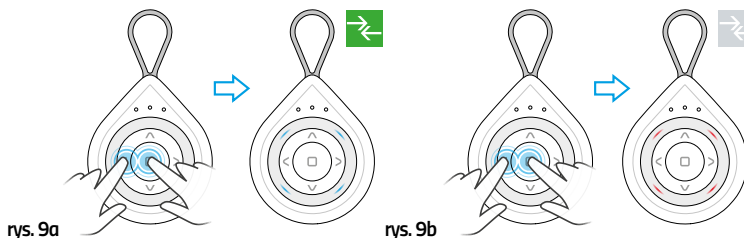
Poprawne działanie komunikacji dwukierunkowej wymaga:

- stosowania odbiorników z komunikacją dwukierunkową,
- programowania jednego kanału tylko dla jednego odbiornika,
- poprawnej konfiguracji kanału – ustawienie dla kanału komunikacji dwukierunkowej,
- zapewnienia bezproblemowej komunikacji pilota z odbiornikiem.

Odbiorniki wspierające komunikację dwukierunkową: **MOBILUS: M35_ER_, M45_ER_.**

9. KOMUNIKACJA DWUKIERUNKOWA - WŁĄCZENIE / WYŁĄCZENIE

1. Wybierz kanał, dla którego chcesz włączyć / wyłączyć komunikację dwukierunkową.
2. Wciśnij jednocześnie przyciski **STOP** i **LEWY** i przytrzymaj przez 5 sekund, aż zaświecą się 4 diody sygnalizacji transmisji radiowej. Kolor niebieski - komunikacja dwukierunkowa włączona - rys. 9a. Kolor czerwony - komunikacja dwukierunkowa wyłączona - rys. 9b.



10. KOMUNIKACJA DWUKIERUNKOWA - ODCZYTYWANIE POZYCJI

Tak długo, jak włączona pozostaje komunikacja dwukierunkowa, pilot **COSMO | G3+** po każdej wykonanej operacji będzie oczekiwał od odbiornika na przesłanie stanu. Po odebraniu sygnału zwrotnego na pilocie zaświecą się diody. Ze względu na zużycie baterii czas oczekiwania na sygnał zwrotny został ograniczony do 20 sekund.

